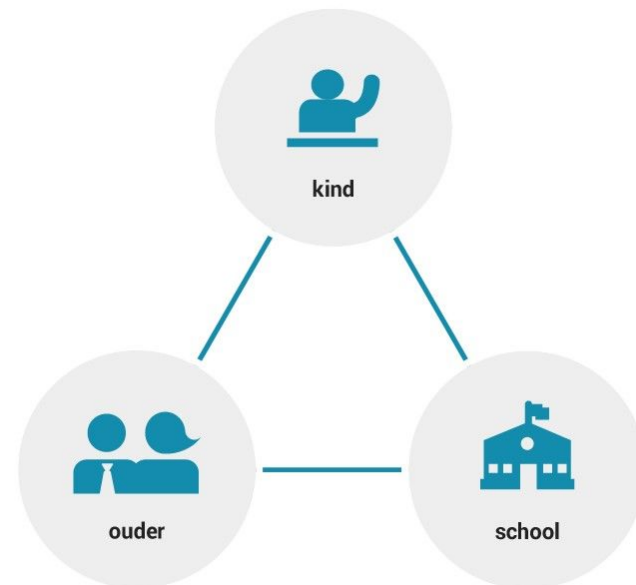


# Specifieke ondersteuning

*Specifieke zorg vraagt om specifieke ondersteuning*



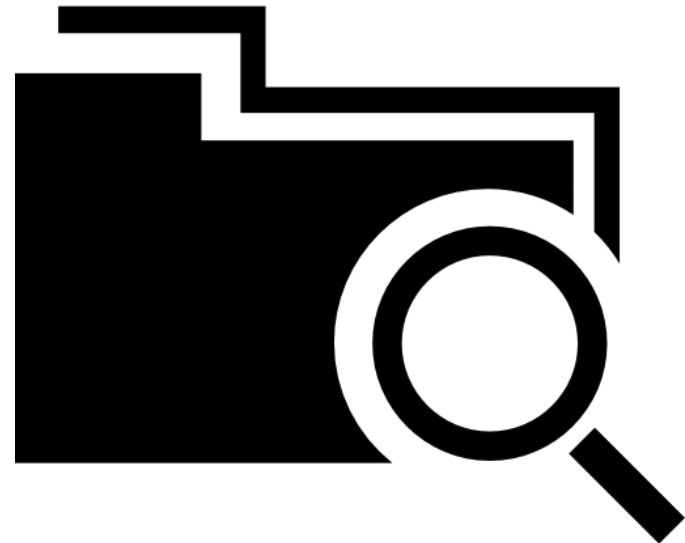
# Aanmelding en dossier

- Inschrijving en ouderinformatie
- Warme overdracht PO
- Diagnoseverslag en verklaring



# Dossier onderzoek

- Door orthopedagoog en zorgcoördinator
- Uitnodigen voor gesprek voor de zomer vakantie
- Opstellen Steinpas



# Start van het schooljaar

- Gesprek voor de start van het schooljaar (eventueel met externen/kennismaken met OOP)
- Bespreking in eerste begeleidingsoverleg
- Overdracht naar volgende mentor

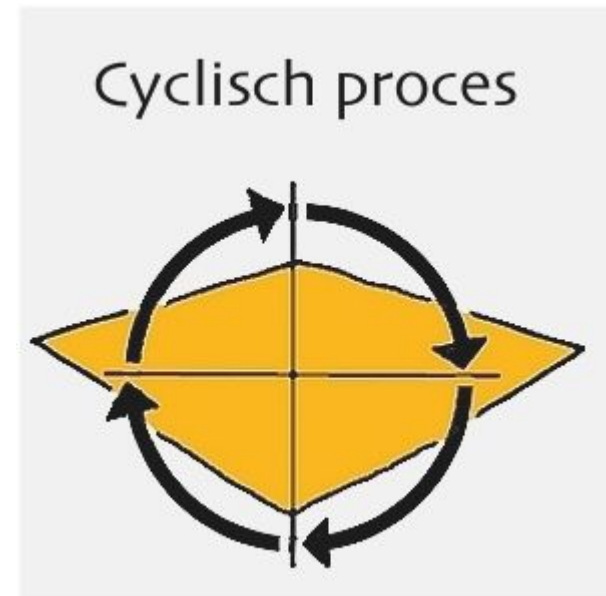


# Leerling in Beeld

SSP → Tria → SSP-volgdossier → Oudergesprek

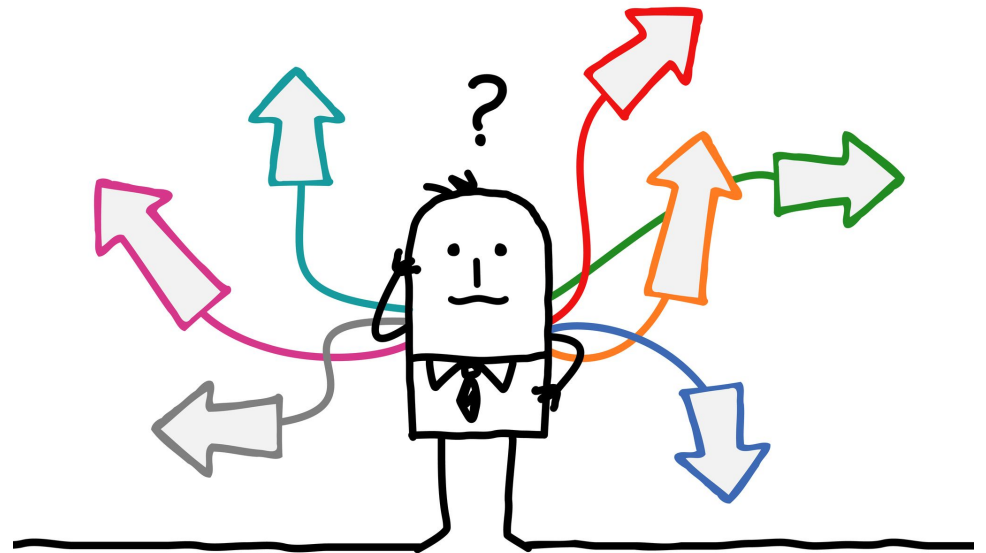
(ledere rapportperiode)

Tussentijds:  
Begeleidingsoverleggen



# Pluscoaching

- Minizat met orthopedagoog/JHW
- Plan van Aanpak
- Traject (6 weken)
- Evaluatie



Zie ook: [www.minkema.nl](http://www.minkema.nl)

## Ondersteuningsprofiel VMBO

Of mail de vraag naar:

Claire Dufrasnes:

[c.dufraesnes@minkema.nl](mailto:c.dufraesnes@minkema.nl) (orthopedagoog)

Deedee Griffin:

[d.griffin@minkema.nl](mailto:d.griffin@minkema.nl) (pluscoach)

